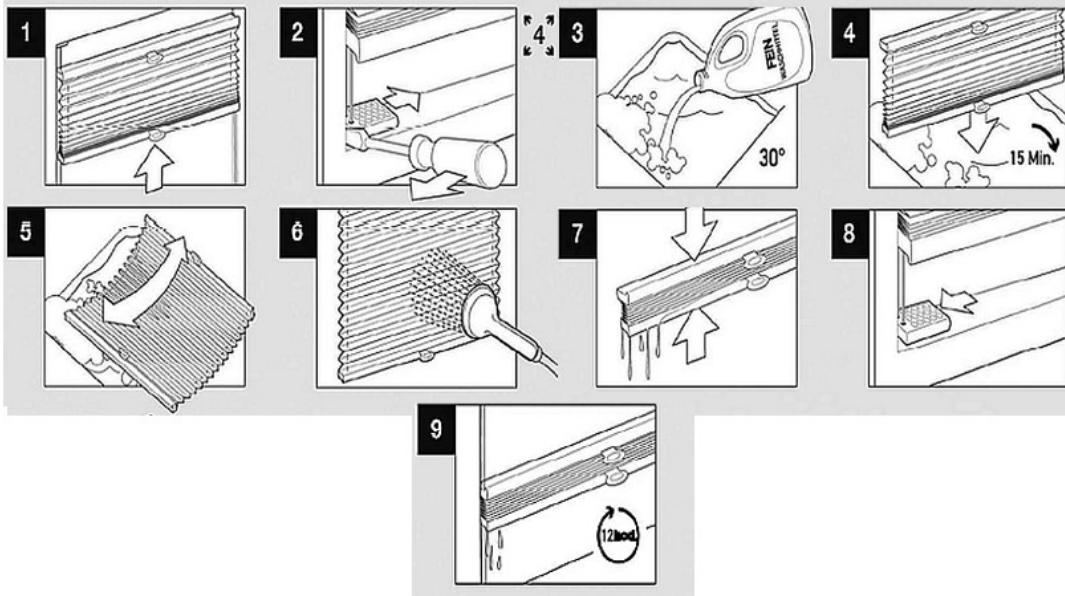




NÁVOD NA ÚDRŽBU LÁTKOVÝCH PLISÉ



1. Plisé stáhněte do nábalu
2. Sundejte Plisé z okna (sundáním kotvících botiček)
3. Celý nábal namočte ve vaně s vlažnou vodou (30 °C) a jemným, čistícím prostředkem
4. Po 15 minutách Plisé rozbalte a nechte ihned vodu vytéct ze záhybů
5. Perte stejnosměrnými pohyby v roztoku vody a jemného, čistícího prostředku
6. Vyjměte Plisé z vany, chyťte za profil a důkladně osprchujte vlažnou vodou tak, aby mohla okamžitě vytéct
7. Plisé stáhněte a důkladně vymačkejte
8. Vlhké a stažené Plisé umístěte zpět na okno
9. V zataženém stavu nechte cca 12 hodin, občas Plisé otevřete a zavřete

